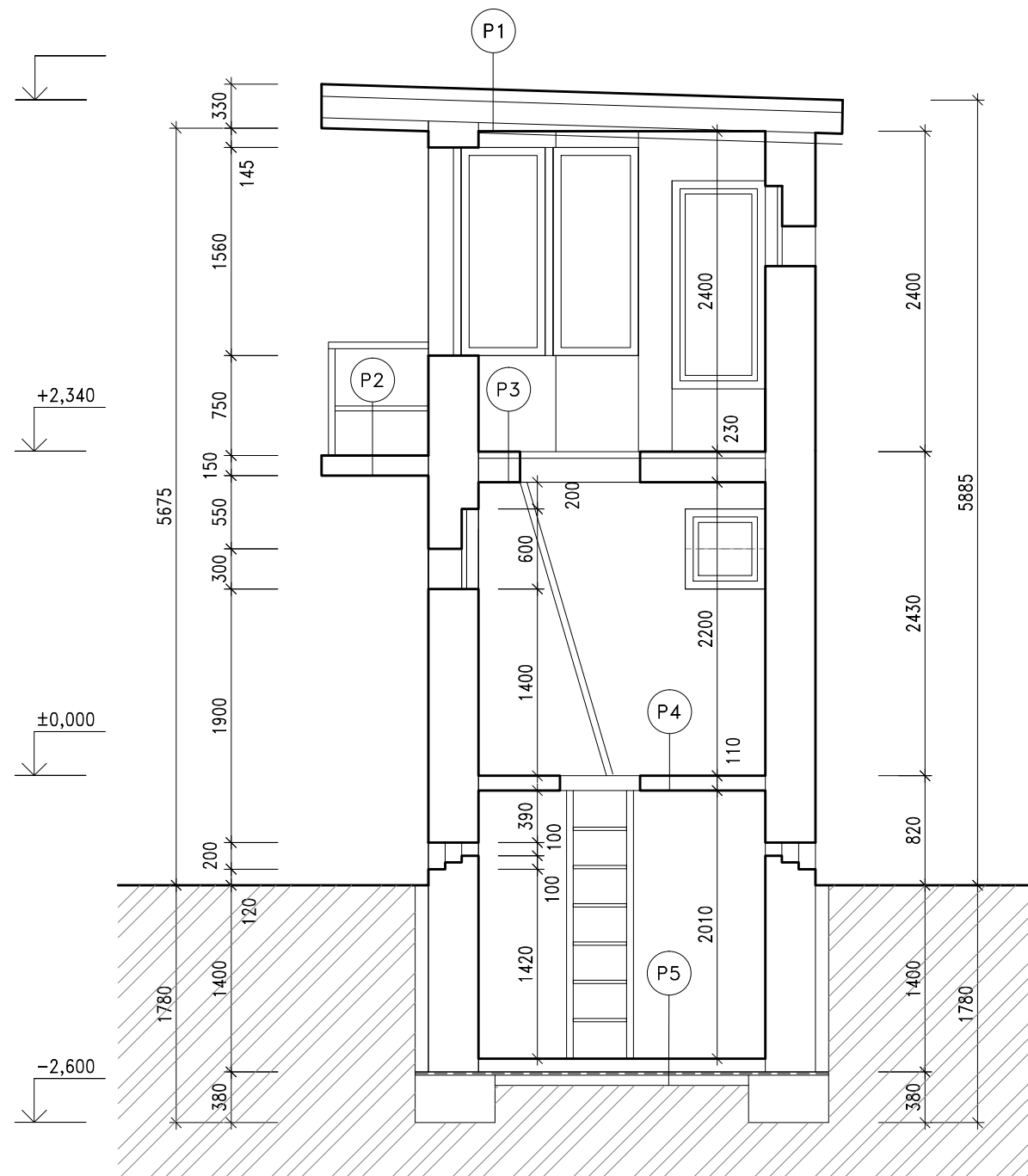


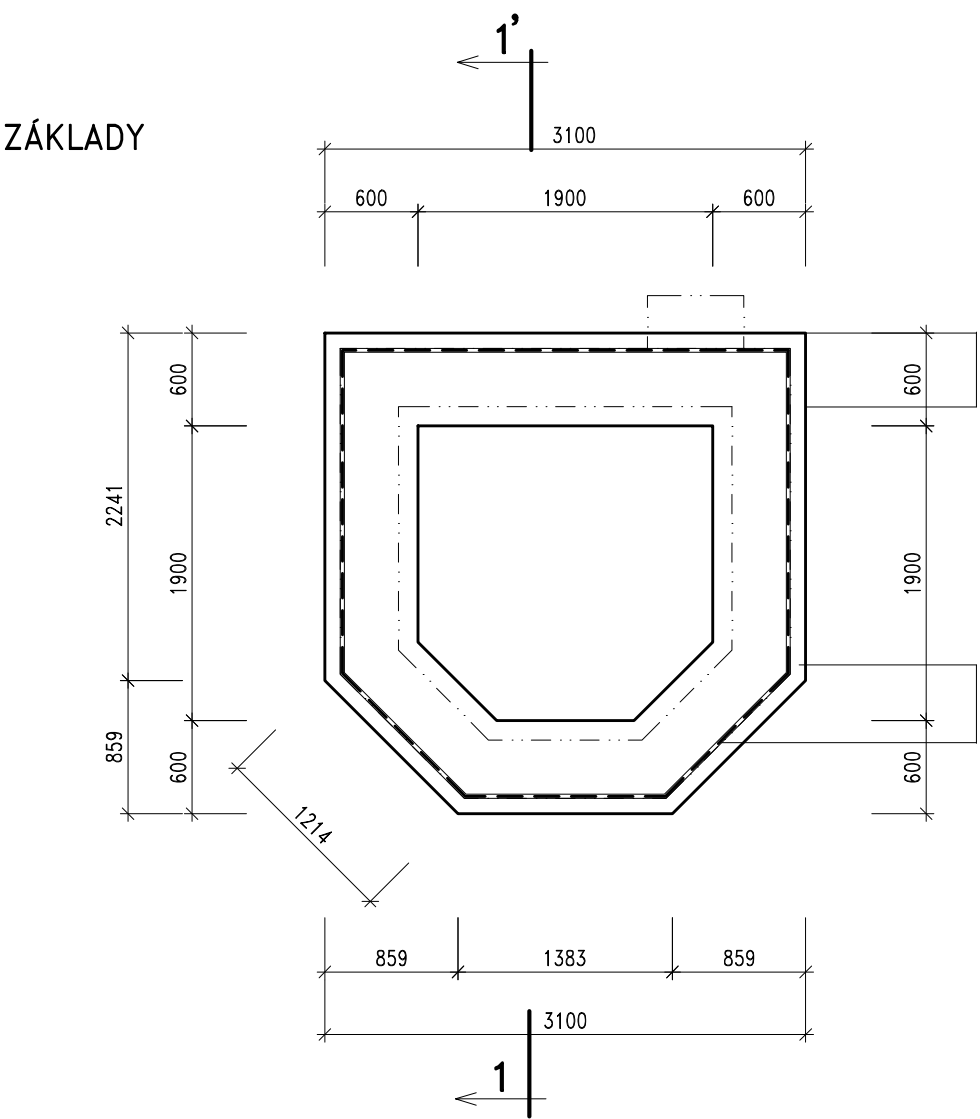
ŘEZ 1-1



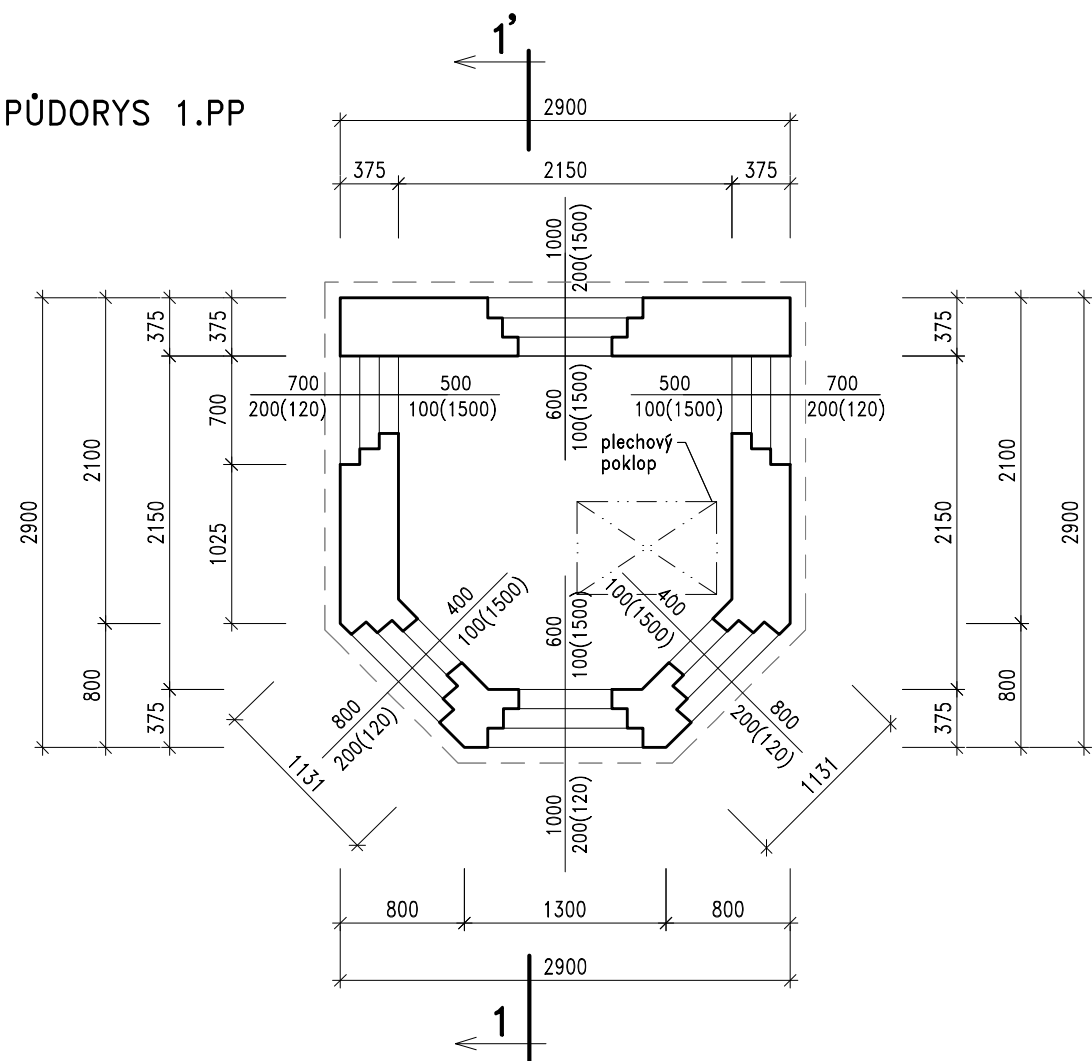
SKLADBY KONSTRUKCÍ

- P1** Skladba střechy
- Oplechování pozink. plechem
 - Lepenka A 4?500+IPA
 - Dřevěný záklop z prken 20 mm
 - Tepel. izolace-Polystyren+A400 50 mm
 - Nosná dřevěná kce z fošen 50/160 mm
 - Palubky 20 mm
- P2** Skladba ochozu
- Keramická dlažba 25 mm
 - Vodotěsná izolace 15 mm
 - Železobetonová deska 100 mm
 - Omítka 10 mm
- P3** Skladba stropu nad 1.NP
- Hoblovaná prkna + PVC 20 mm
 - Hrubá dřevěná podlaha 26 mm
 - Lepenka 100 mm
 - Škvárobeton 80 mm
 - Železobetonová deska 100 mm
 - Omítka
- P4** Skladba stropu nad 1.PP
- PVC 20 mm
 - Cementový potěr 100 mm
 - Železobetonová deska
 - Omítka
- P5** Skladba podlahy v 1.PP
- Betonová mazanina 100 mm
 - Vodotěsná izolace Np+2xA400H+3xNa 100 mm
 - Betonová mazanina 100 mm
 - Štěrkopískový podsyp 100 mm

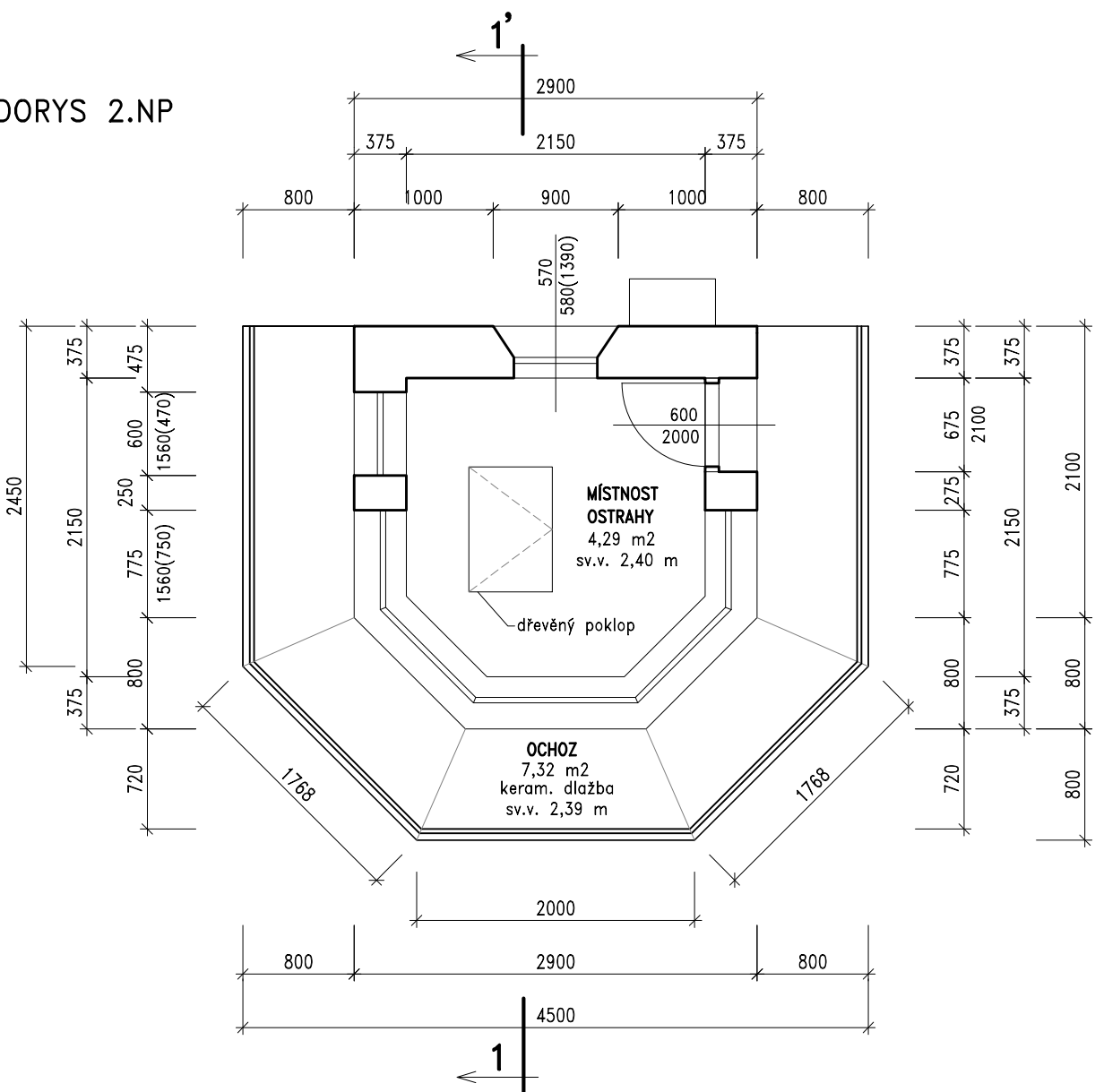
ZÁKLADY



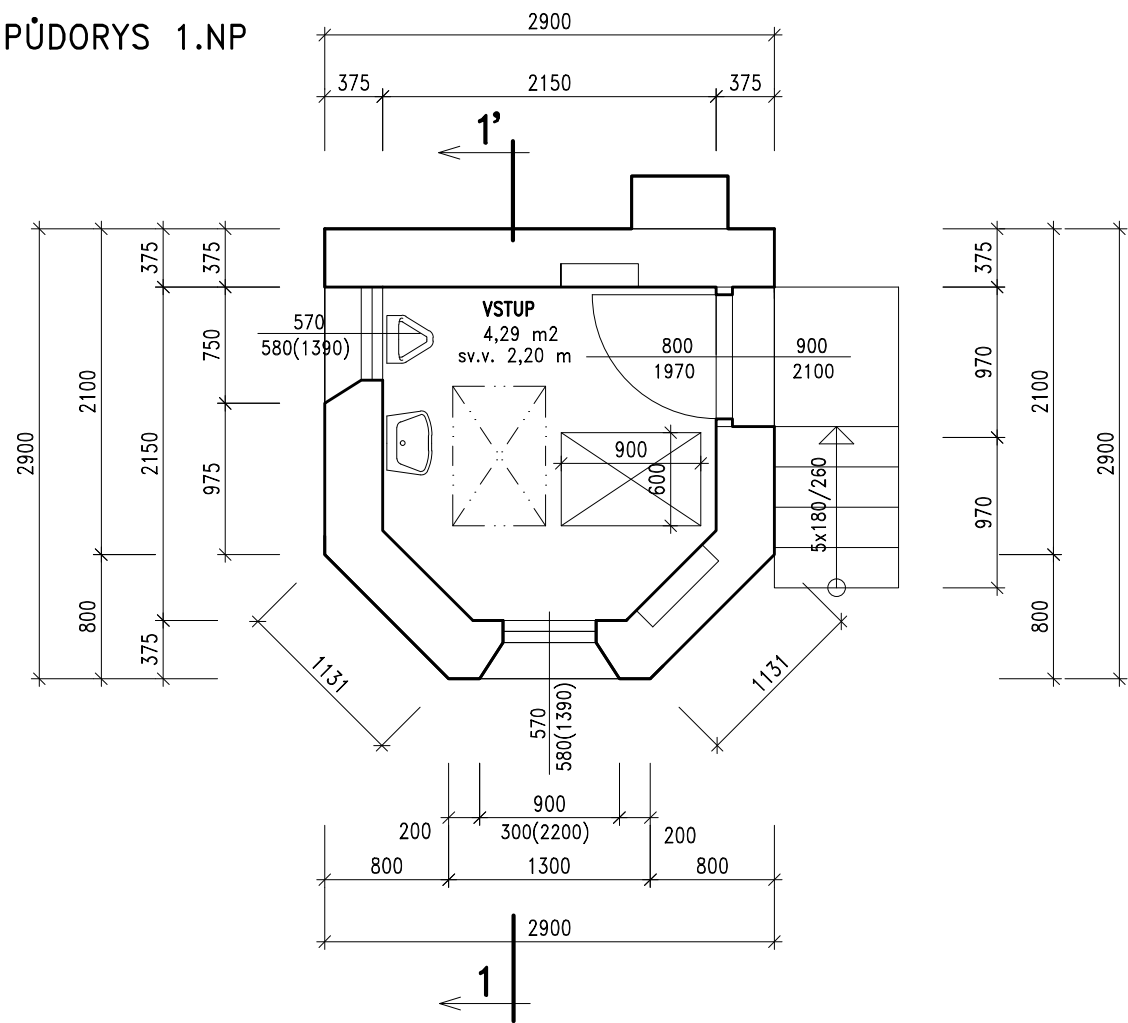
PŮDORYS 1.PP



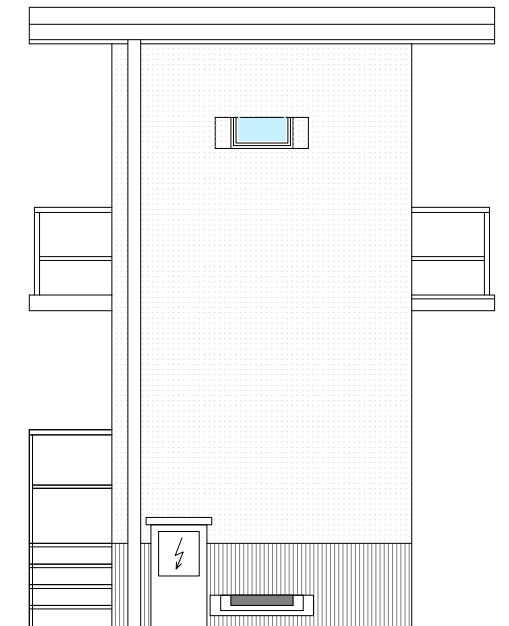
PŮDORYS 2.NP



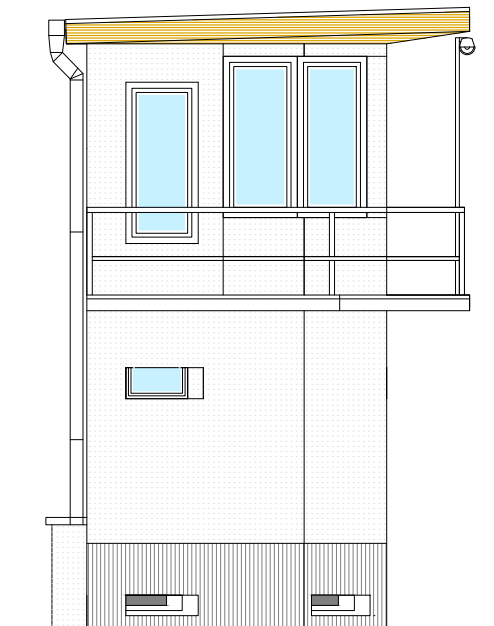
PŮDORYS 1.NP



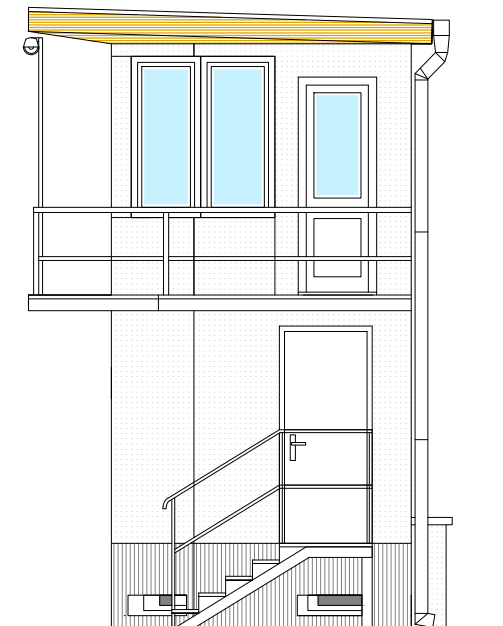
VĚŽ č.2 – POHLEDY – STÁVAJÍCÍ STAV
M 1: 75



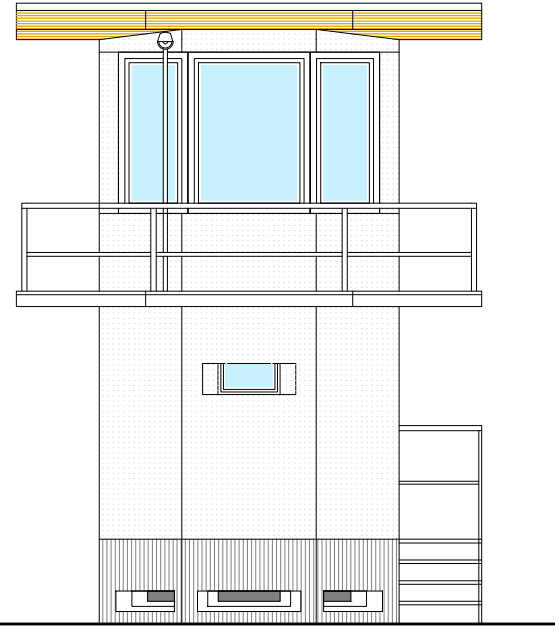
POHLED ZADNÍ



POHLED BOČNÍ – LEVÝ



POHLED BOČNÍ – PRAVÝ



POHLED ČELNÍ

Odpovědný projektant		Vypracoval		PROJEKTOVÁNÍ STAVEB HANA MÖBIUSOVÁ Kamenný Vrch 5270, Chomutov Tel. : 605 786 255, 737 549 268 IČ:43215581 hana.mobiusova@gmail.com	
Hana Möbiusová		Hana Möbiusová			
Investor : Vězeňská služba České republiky					
Místo stavby : Strážní věže, areál věznice Všehrdy				Formát A4	
Akce : OPRAVA STRÁŽNÍCH VĚŽÍ areál věznice Všehrdy, k.ú. Všehrdy				Datum 11/2017	
				Stupeň projektu DSP	
				Číslo zakázky	
				Archivní číslo 35/2017	
Výkres : STRÁŽNÍ VĚŽ č.2 – STÁVAJÍCÍ STAV				Měřítko 1 : 50	
				Číslo výkresu D.01	